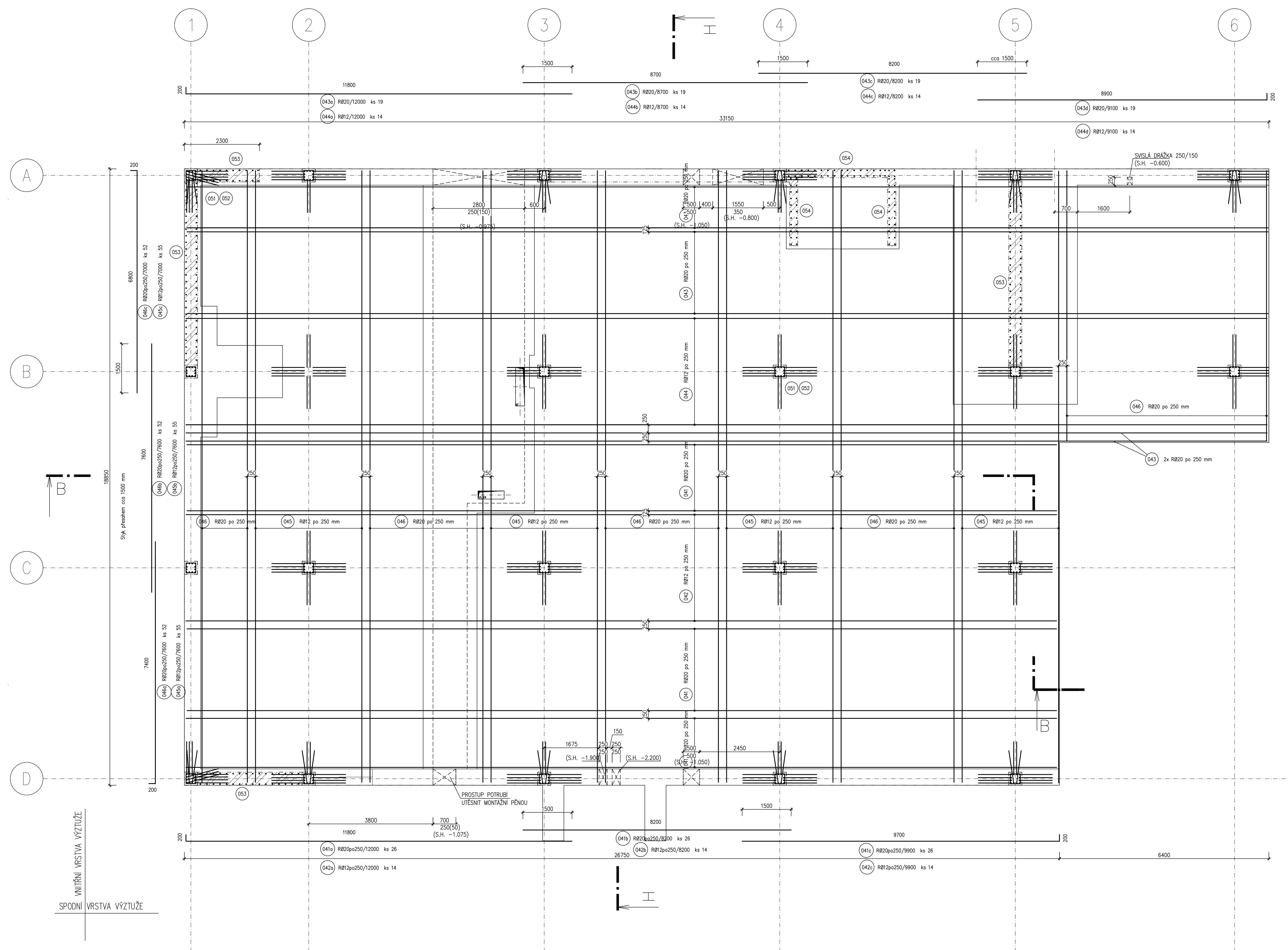
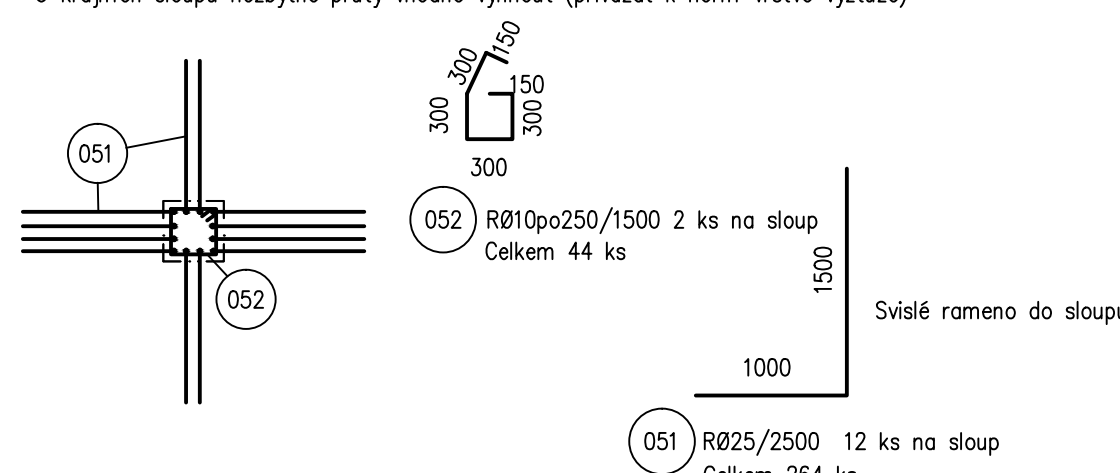


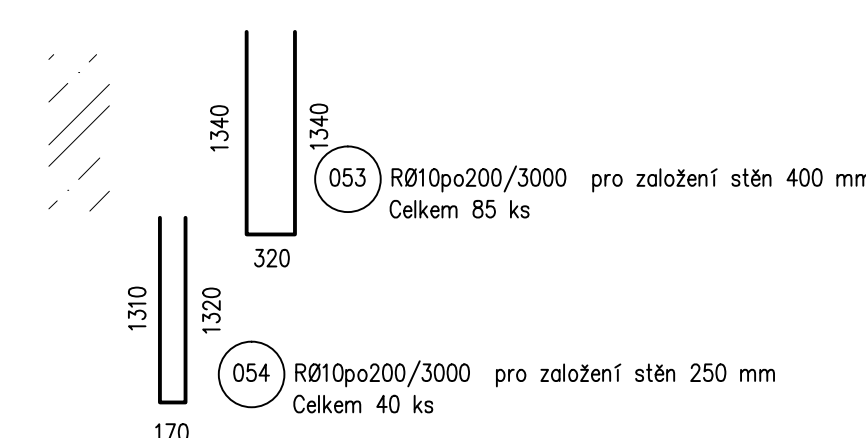
SPODNÍ VÝZTUŽ ZÁKLADOVÉ DESKY



ZALOŽENÍ KOTVENÍ PRO SLOUPY

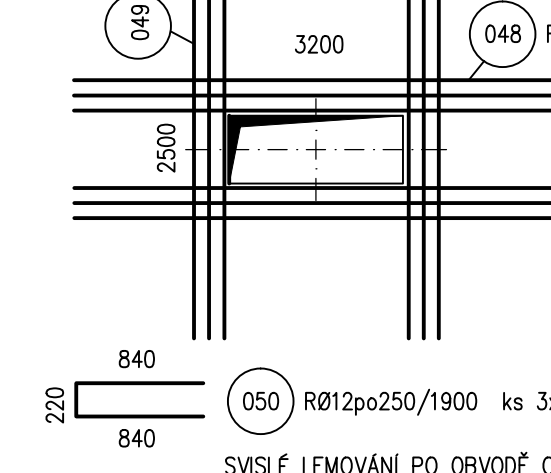


ZALOŽENÍ KOTVENÍ PRO ŽB STĚNY
Založit centricky k ose stěn v úrovni první vrstvy výztuže po 200 mm



* VÝKRES LEMOVÁNÍ OTVORŮ

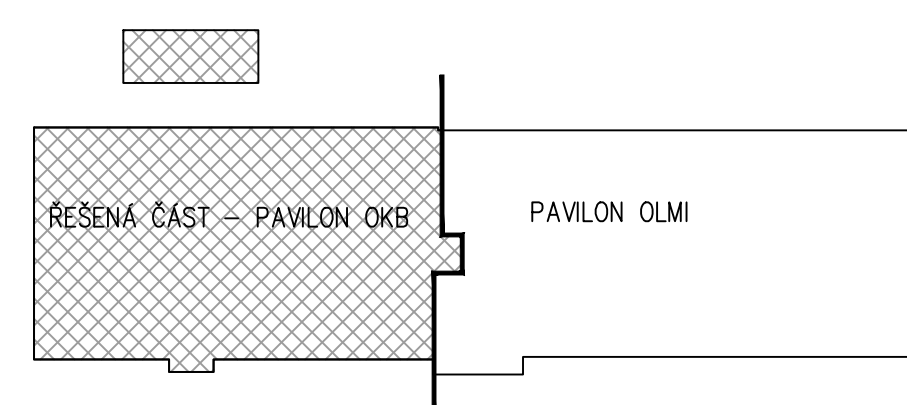
DOROVNÉ LEMOVANÍ



BETON DESKA C25/30-XC1-Cl 0,20-Dmax 22-S2
ČSN EN 206-1



OCEL 10 505 (R)
KRYTÍ VÝZTUŽE 25 MM

JIŽ PROVEDENÁ KONSTRUKCE


$$\pm 0.0 = 431.280$$

D1.03 DOSTAVBA BUDOVY OKB
D1.03.2a STAVEBNĚ-KONSTRUKČNÍ ŘEŠENÍ

TENTO VÝKRES A JEHO DETAILY JSOU MAJETKEM ZHOTOVITELE A NESMÍ BÝT POUŽIT CEL-
KNI ŽÁSTI BEZ JEHO PÍSEMNÉHO SOUHLASU (DLE ZÁKONA Č. 121/2000 Sb.)

ZPRACOVATEL DLE ČÁSTI PENTKA PROJEKT s.r.o., Mětlavsko 12, 586 01 Jihlava			
VEDOUcí PROJEKTANT	VYPRACOVATEL	KONTROLOVATEL	
ING. ARCH. J. HOMOLKA <i>Ing. J. Homolka</i>	ING. MAREK SCHWARZ <i>Ing. M. Schwarz</i>	ING. MAREK SCHWARZ <i>Ing. M. Schwarz</i>	
GENÉRALNÍ PROJEKTANT PENTKA PROJEKT s.r.o., Mětlavsko 12, 586 01 Jihlava			
VEDOUcí PROJEKTANT	JEDNATEL ZÁKAZNÍHO PROJEKTU		
ING. ARCH. JAROMÍR HOMOLKA <i>Ing. J. Homolka</i>	ING. VIKTOR ŠALP <i>Ing. V. Šalp</i>		
INVESTOR: Královohradecký kraj, Pivovarské náměstí 1245, Hradec Králové		Mětlavsko 12, 586 01 Jihlava Ing. MAREK SCHWARZ s.r.o. tel: +420 932 312 4011 fax: +420 932 312 4010	
NAZEV AKCE:		FORMAT 15x A4	
OBLASTNÍ NEMOCNICE TRUTNOV a.s.		DATUM 7 / 2023	
KONSOLIDOVANÉ LABORÁTOŘE A TRANSFÚZNÍ ODĚLENÍ		STUPEŇ DPS	
VÝKRES		ZAK. ČÍSLO 20-15-P- VERZIKO C. VÝVOZUS 2	
SPODNÍ VÝZTUŽ ZÁKLADOVÉ DESKY		1 : 50 D13023-02-07	

VYČNÍVAJÍCÍ VÝZTUŽ Z PILOT ROZEHNOUT A ZAVÁZAT DO ZÁKLADŮ
PRUTY OKOLO PROSTUPŮ VYHNOUT NEBO ZAKRÁIT A DOPLNIT OLEMOVÁNÍM A PŘÍLOŽKAMI
NAD PRŮMĚTY SLOUPŮ PROTÁHNOUT SYMETRICKY DVA PRUTY VÝZTUŽE DESKY V KAŽDÉM SMĚRU
KRAJE VÝZTUŽE ZATÁHNOUT DO ZÁKLADOVÝCH PASŮ